

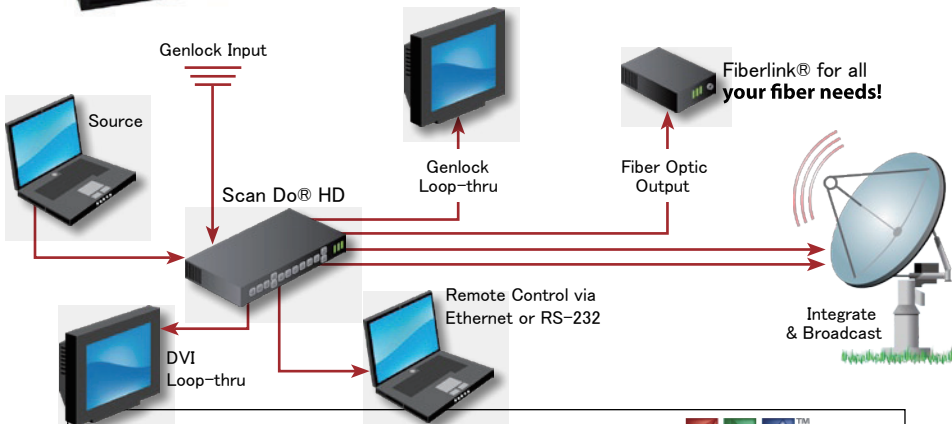
Scan Do HD

新製品 Model 1298 登場!

DVI-I - 3G HD/SD-SDI スキャンコンバーター
DVI または アナログ RGB 入力と3G-SDI 出力
をサポート

NEW!

高解像度の DVI または アナログ RGB コンピューター
ソースを SMPTE 標準の 3G、HD または SD SDI 信
号に変換。オンエア放送、プロ用ビデオ制作システ
ムとの統合に最適。



入力信号	出力信号
DVI 入力 または アナログ RGB 上限 1920x1200	3G/HD/SD-SDI 同軸 および 光 上限 1080p

新機能：

デジタル DVI とアナログ RGB 入力に対応
3G 出力 (SMPTE 424M-2006)
前面パネルのステータス LED でプリセットの
記憶と呼び出しが可能。
Psf 出力をサポート。
EDID 情報のキャプチャーと記録が可能。
SMPTE 297-2006 規格の光出力。
光伝送、オン・スクリーン・ディスプレイとキー
ボタンロック状態を示す LED を装備。
機能変更ボタン装備。

特長

3G SDI 解像度 1080p (SMPTE 424M
-2006)、HD SDI 解像度 上限 1080i SMPTE
-292 および SD-SDI 解像度(SMPTE 259)
先進のスケールングアルゴリズムと 10 bit のプ
ロセッシングで、比類ないクリーンな放送品質
の出力を提供。

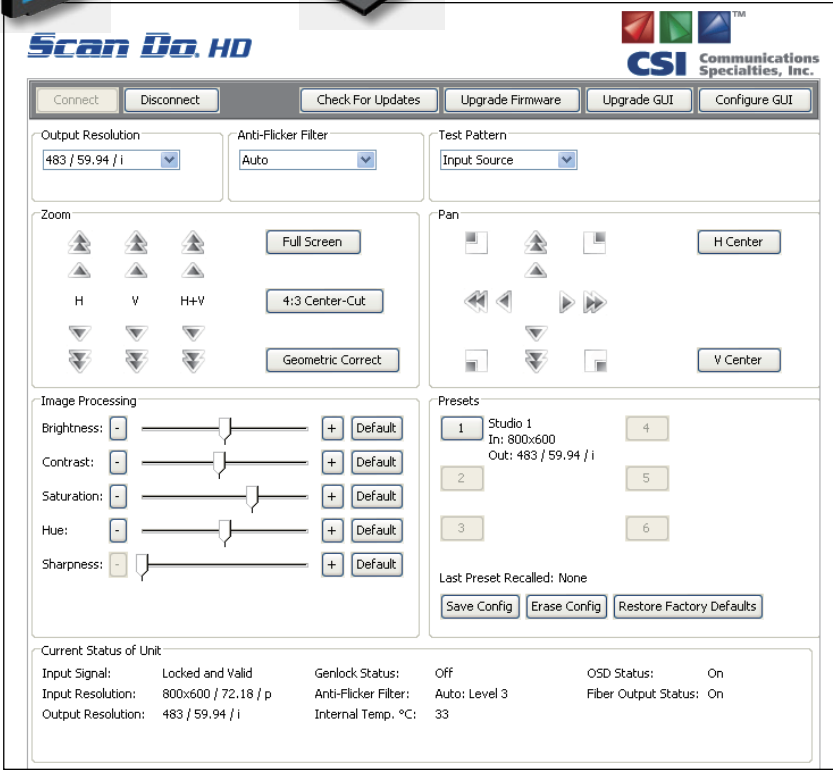
フルフェーズ・コントロールのゲンロックにより
3G/HD/SD-SDI 出力をトライレベルシンク
またはブラックバーストにロック。

イーサネットと RS-232 ポートにより、本体の
リモートコントロールが可能。

光出力 (297-2006) 1 系統 および 同軸出
力 2 系統 (SMPTE 424M-2006, 292 およ
び 259) を装備。

全機能のイメージプロセッシング・コントロール
と内蔵可変フリッカー・リダクションを提供。

イメージのアスペクト比の維持または個別設
定と、水平垂直方向の拡大縮小が可能。
イメージの垂直および水平方向への正確な
位置決めが可能。



世界のどこからでも、Scan Do® HD のコントロ
ールが可能。

イーサネットと RS-232 で、Scan Do HDの解像度、
ズーム、パン、イメージプロセッシングコントロール、アンチ
フリッカーリダクション、テストパターンをコントロール。

入力解像度	
DVI-I シングルリンク解像度:	
上限 1920x1200 @ 60 Hz	
ピクセルクロック周波数 25 ~ 165 MHz (入力ピクセルクロック周波数の上限 165 MHz)	
出力解像度	
10-bit 3G-SDI (SMPTE 424M-2006)	
1080/60/P	1080/59.94/P
1080/50/P	
10-bit HD-SDI (SMPTE 292)	
720/60/P	720/59.94/P
720/50/P	720/30/P
720/29.97/P	720/25/P
720/24/P	720/23.98/P
1035/60/I	1035/59.94/I
1080/60/I	1080/59.94/I
1080/50/I	1080/30/P
1080/30/PsF	1080/29.97/P
1080/29.97/PsF	1080/25/P
1080/25/PsF	1080/24/P
1080/24/PsF	1080/23.98/P
1080/23.98/PsF	
10-bit SD-SDI (SMPTE 259)	
525/59.9/I (NTSC) 625/50/I (PAL)	
入力/出力	
シングルリンク DVI-I アクティブ ループスルー対応。アナログRGBHV用15ピンアダプター	
同軸出力 2 系統: SMPTE 292M、259M-C および 424M-2006 Level A	
1 系統の光出力: SMPTE 297-2006 適合、1310nm、シングルモードまたはマルチモード、LCコネクタ、-3.5dBm 出力(公称値)	
全出力に対して同時に 1 フォーマットの出力のみ可能	
プロセッシングコントロール	
輝度	コントラスト
ヒュー	カラーサチュレーション
シャープネス	

ビデオプロセッシング
10 bit、フルデジタル
ゲンロック
NTSC/PAL ブラックバースト または HD トライレベルシンク
3G/HD 解像度は、NTSC/PAL ブラックバーストと同じ垂直レートでゲンロック。
1出力垂直期間範囲と解像度840psの水平、垂直、クロックフェーズ
イメージサイズと位置補正
水平、垂直方向個別
拡大縮小: 水平垂直方向個別、同時
コントロールインターフェース
RS-232 と 10/100 Base-T イーサネット LAN ポートで内蔵 HTMLホストへアクセス
前面パネルのプッシュボタン
イーサネット経由のアップグレード
その他の特長
可変フリッカーリダクション
テストパターン発生器。カラーバー 100% および 75% サチュレーション
リモートコントロールまたは前面パネルのボタンによる操作によるプリセットの記録と呼び出し。
オン・スクリーン・ディスプレイ (OSD) と LED
工場出荷状態へのリセット
ラックマウント・キット付属
RoHS 指令適合
外形寸法・質量
425 W x 44 H x 254 D (mm) (ラックマウント取付金具除く)
16.75 W 1.75 H x 10 D (inch)
質量: 2.49 kg、5.5 lb.
電源
海外対応AC電源 内蔵
95 - 250 VAC, 47 - 63 Hz、20 W



DVI または アナログ RGB
コンピューター ビデオ
- 3G HD/SD-SDI
スキャンコンバーター



Scan Do HD は、
Fiberlink 3350 3G/HD/SDI
シリーズとの使用に最適です。

発注情報	
パーツ番号 1298-pp	摘要 Scan Do® HD
AC電源ケーブル指定コード:	
NA - 北米	AU - 豪州
JP - 日本	UK - 英国
EU - 欧州	

Want to learn more
about the power of fiber?

Log on to commspecial.com
for fiber related resources written
for Pro A/V Professionals
by Pro A/V Professionals!



安心の3年保証

* 仕様および外観は改良のため予告無く変更することがあります。

コンタクト	
03-5946-3103 commspecial.jp csij@commspecial.jp	